

Ո Ր Ո Շ ՈՒ Մ

26 հունիսի 2009 թվականի N 728-Ն

ԳՅՈՒՄՐՈՒ, ՎԱՆԱԶՈՐԻ, ԴԻԼԻՉԱՆԻ, ՋԵՐՄՈՒԿԻ, ՎԱՂԱՐՇԱՊԱՏԻ, ԱՇՏԱՐԱԿԻ,
ԳՈՐԻՍԻ, ՎԱՅՔԻ, ՍՊԻՏԱԿԻ ՔԱՂԱՔԱՅԻՆ, ՏԱԹԵՎԻ, ՀԱԼԻՉՈՐԻ ՈՒ
ՇԻՆՈՒՀԱՅՐԻ ԳՅՈՒՂԱԿԱՆ ՀԱՄԱՅՆՔՆԵՐՈՒՄ (ԲՆԱԿԱՎԱՅՐԵՐՈՒՄ) ՔԱՂԱՔԱՇԻՆԱԿԱՆ
ԳՈՐԾՈՒՆԵՈՒԹՅԱՆ ՀԱՏՈՒԿ ԿԱՐԳԱՎՈՐՄԱՆ ՕԲՅԵԿՏՆԵՐԻ ՏԱՐԱԾՔՆԵՐՆ
ԱՌԱՆՁՆԱՑՆԵԼՈՒ ՄԱՍԻՆ

(*Վերնագիրը լրաց 09.09.10 N 1177-Ն, 04.11.10 N 1723-Ն, լրաց փոփ. 04.07.12 N 864-Ն*)

Ղեկավարվելով «Քաղաքաշինության մասին» Հայաստանի Հանրապետության օրենքի 10.1-ին և 19-րդ հոդվածներով և հիմք ընդունելով Հայաստանի Հանրապետության կառավարության 2008 թվականի նոյեմբերի 13-ի N 1500-Ն որոշումը՝ Հայաստանի Հանրապետության կառավարությունը *որոշում է*.

1. Հաստատել՝

1) Գյումրու քաղաքային համայնքի վարչական սահմանում ու դրան հարակից տարածքներում առանձնացվող՝ քաղաքաշինական գործունեության հատուկ կարգավորման օբյեկտների տարածքները՝ համաձայն N 1 հավելվածի.

2) Վանաձորի քաղաքային համայնքի վարչական սահմանում առանձնացվող՝ քաղաքաշինական գործունեության հատուկ կարգավորման օբյեկտների տարածքները՝ համաձայն N 2 հավելվածի.

3) Դիլիջանի քաղաքային համայնքի վարչական սահմանում առանձնացվող՝ քաղաքաշինական գործունեության հատուկ կարգավորման օբյեկտների տարածքները՝ համաձայն N 3 հավելվածի.

4) Ջերմուկի քաղաքային համայնքի վարչական սահմանում առանձնացվող՝ քաղաքաշինական գործունեության հատուկ կարգավորման օբյեկտի տարածքը՝ համաձայն N 4 հավելվածի.

5) Վաղարշապատի քաղաքային համայնքի վարչական սահմանում առանձնացվող՝ քաղաքաշինական գործունեության հատուկ կարգավորման օբյեկտների տարածքները՝ համաձայն N 5 հավելվածի.

6) Աշտարակի քաղաքային համայնքի վարչական սահմանում առանձնացվող՝ քաղաքաշինական գործունեության հատուկ կարգավորման օբյեկտի տարածքը՝ համաձայն N 6 հավելվածի.

7) Գորիսի քաղաքային համայնքի վարչական սահմանում առանձնացվող՝ քաղաքաշինական գործունեության հատուկ կարգավորման օբյեկտի տարածքը՝ համաձայն N 7 հավելվածի.

8) Տաթևի գյուղական համայնքի վարչական սահմանում առանձնացվող՝ քաղաքաշինական գործունեության հատուկ կարգավորման օբյեկտների տարածքները՝ համաձայն N 8 հավելվածի.

9) Հալիձորի գյուղական համայնքի վարչական սահմանում առանձնացվող՝ քաղաքաշինական գործունեության հատուկ կարգավորման օբյեկտի տարածքը՝ համաձայն N 9 հավելվածի.

10) Վայքի քաղաքային համայնքի Պասկենիչի կամրջի հարակից տարածքում առանձնացվող՝ քաղաքաշինական գործունեության հատուկ կարգավորման օբյեկտի տարածքը՝ համաձայն N 9.1 հավելվածի.

11) Շինուհայրի գյուղական համայնքի վարչական սահմանում առանձնացվող քաղաքաշինական գործունեության հատուկ կարգավորման տարածքը՝ համաձայն N 11 հավելվածի.

12) Սպիտակի քաղաքային համայնքի վարչական սահմանում առանձնացվող՝ քաղաքաշինական գործունեության հատուկ կարգավորման օբյեկտի տարածքը՝ համաձայն N 12 հավելվածի:

(1-ին կետը լրաց. 09.09.10 N 1177-Ն, 04.11.10 N 1723-Ն, 04.07.12 N 864-Ն)

2. Հաստատել սույն որոշման 1-ին կետի համաձայն առանձնացված՝ քաղաքաշինական գործունեության հատուկ կարգավորման օբյեկտների քաղաքաշինական փաստաթղթերի մշակման միջոցառումները՝ համաձայն N 10 հավելվածի:

3. Սույն որոշումն ուժի մեջ է մտնում պաշտոնական հրապարակմանը հաջորդող օրվանից:

**Հայաստանի
Հանրապետության
վարչապետ**

S. Սարգսյան

2009 թ. հուլիսի 7
Երևան

Հ Ա Տ Ա Կ Ա Գ Ի Ծ

**ԳՅՈՒՄՐՈՒ ՔԱՂԱՔԱՅԻՆ ՀԱՄԱՅՆՔԻ ՎԱՐՉԱԿԱՆ ՍԱՀՄԱՆՈՒՄ ՈՒ ԴՐԱՆ ՀԱՐԱԿԻՑ
ՏԱՐԱԾՔՆԵՐՈՒՄ ԱՌԱՆՁՆԱՑՎԱԾ՝ ՔԱՂԱՔԱՇԻՆԱԿԱՆ ԳՈՐԾՈՒՆԵՈՒԹՅԱՆ ՀԱՏՈՒԿ
ԿԱՐԳԱՎՈՐՄԱՆ ՕԲՅԵԿՏՆԵՐԻ ՏԱՐԱԾՔՆԵՐԻ
(Հավելվածը խմբ. 04.11.10 N 1411-Ն)**

Հայաստանի Հանրապետության
կառավարության աշխատակազմի
ղեկավար

Դ. Սարգսյան

Հ Ա Տ Ա Կ Ա Գ Ի Ծ

**ՎԱՆԱՁՈՐԻ ՔԱՂԱՔԱՅԻՆ ՀԱՄԱՅՆՔԻ ՎԱՐՉԱԿԱՆ ՍԱՀՄԱՆՈՒՄ ԱՌԱՆՁՆԱՑՎԱԾ՝
ՔԱՂԱՔԱՇԻՆԱԿԱՆ ԳՈՐԾՈՒՆԵՈՒԹՅԱՆ ՀԱՏՈՒԿ ԿԱՐԳԱՎՈՐՄԱՆ ՕԲՅԵԿՏՆԵՐԻ
ՏԱՐԱԾՔՆԵՐԻ**

Հայաստանի Հանրապետության
կառավարության աշխատակազմի
ղեկավար

Դ. Սարգսյան

Հ Ա Տ Ա Կ Ա Գ Ի Ծ

ԴԻԼԻՋԱՆԻ ՔԱՂԱՔԱՅԻՆ ՀԱՄԱՅՆՔԻ ՎԱՐՉԱԿԱՆ ՍԱՀՄԱՆՈՒՄ ԱՌԱՆՁՆԱՑՎԱԾ ՔԱՂԱՔԱՇԻՆԱԿԱՆ ԳՈՐԾՈՒՆԵՈՒԹՅԱՆ ՀԱՏՈՒԿ ԿԱՐԳԱՎՈՐՄԱՆ ՕԲՅԵԿՏՆԵՐԻ ՏԱՐԱԾՔՆԵՐԻ

Հայաստանի
Հանրապետության
կառավարության
աշխատակազմի
ղեկավար

Դ. Սարգսյան

Հ Ա Տ Ա Կ Ա Գ Ի Ծ

ԳՅՈՒՄՐՈՒ ՔԱՂԱՔԱՅԻՆ ՀԱՄԱՅՆՔԻ ՎԱՐՉԱԿԱՆ ՍԱՀՄԱՆՈՒՄ ՈՒ ԴՐԱՆ ՀԱՐԱԿԻՑ ՏԱՐԱԾՔՆԵՐՈՒՄ ԱՌԱՆՁՆԱՑՎԱԾ ՔԱՂԱՔԱՇԻՆԱԿԱՆ ԳՈՐԾՈՒՆԵՈՒԹՅԱՆ ՀԱՏՈՒԿ ԿԱՐԳԱՎՈՐՄԱՆ ՕԲՅԵԿՏՆԵՐԻ ՏԱՐԱԾՔՆԵՐԻ

(Հավելվածը խմբ. 04.11.10 N 1410-Ն)

Հայաստանի
Հանրապետության
կառավարության
աշխատակազմի
ղեկավար

Դ. Սարգսյան

[Հավելված N 5](#)
[ՀՀ կառավարության 2009 թվականի
հունիսի 26-ի N 728-Ն որոշման](#)

Հ Ա Տ Ա Կ Ա Գ Ի Ծ

ՎԱՂԱՐՇԱՊԱՏԻ ՔԱՂԱՔԱՅԻՆ ՀԱՄԱՅՆՔԻ ՎԱՐՉԱԿԱՆ ՍԱՀՄԱՆՈՒՄ ԱՌԱՆՁՆԱՑՎԱԾ՝
ՔԱՂԱՔԱՇԻՆԱԿԱՆ ԳՈՐԾՈՒՆԵՈՒԹՅԱՆ ՀԱՏՈՒԿ ԿԱՐԳԱՎՈՐՄԱՆ ՕԲՅԵԿՏՆԵՐԻ
ՏԱՐԱԾՔՆԵՐԻ

Հայաստանի
Հանրապետության
կառավարության
աշխատակազմի
ղեկավար

Դ. Սարգսյան

[Հավելված N 6](#)
[ՀՀ կառավարության 2009 թվականի
հունիսի 26-ի N 728-Ն որոշման](#)

Հ Ա Տ Ա Կ Ա Գ Ի Ծ

ԱՇՏԱՐԱԿԻ ՔԱՂԱՔԱՅԻՆ ՀԱՄԱՅՆՔԻ ՎԱՐՉԱԿԱՆ ՍԱՀՄԱՆՈՒՄ ԱՌԱՆՁՆԱՑՎԱԾ՝
ՔԱՂԱՔԱՇԻՆԱԿԱՆ ԳՈՐԾՈՒՆԵՈՒԹՅԱՆ ՀԱՏՈՒԿ ԿԱՐԳԱՎՈՐՄԱՆ ՕԲՅԵԿՏԻ ՏԱՐԱԾՔԻ

Հայաստանի
Հանրապետության
կառավարության
աշխատակազմի
ղեկավար

Դ. Սարգսյան

[Հավելված N 7](#)
[ՀՀ կառավարության 2009 թվականի
հունիսի 26-ի N 728-Ն որոշման](#)

Հ Ա Տ Ա Կ Ա Գ Ի Ծ

ԳՈՐԻՍԻ ՔԱՂԱՔԱՅԻՆ ՀԱՄԱՅՆՔԻ ՎԱՐՉԱԿԱՆ ՍԱՀՄԱՆՈՒՄ ԱՌԱՆՁՆԱՑՎԱԾ՝
ՔԱՂԱՔԱՇԻՆԱԿԱՆ ԳՈՐԾՈՒՆԵՈՒԹՅԱՆ ՀԱՏՈՒԿ ԿԱՐԳԱՎՈՐՄԱՆ ՕԲՅԵԿՏԻ ՏԱՐԱԾՔԻ
(ՀԱՎԵԼ ՎԱԾԸ ԽՄԲ. 04.11.10 N 1723-Ն)

Հայաստանի
Հանրապետության
կառավարության
աշխատակազմի
ղեկավար

Դ. Սարգսյան

Հ Ա Տ Ա Կ Ա Գ Ի Ծ

ՏԱԹԵՎԻ ԳՅՈՒՂԱԿԱՆ ՀԱՄԱՅՆՔԻ ՎԱՐՉԱԿԱՆ ՍԱՀՄԱՆՈՒՄ ԱՌԱՆՁՆԱՑՎԱԾ
ՔԱՂԱՔԱՇԻՆԱԿԱՆ ԳՈՐԾՈՒՆԵՈՒԹՅԱՆ ՀԱՏՈՒԿ ԿԱՐԳԱՎՈՐՄԱՆ ՕԲՅԵԿՏՆԵՐԻ
ՏԱՐԱԾՔՆԵՐԻ

(Հավելվածը իսկբ. 04.11.10 N 1723-Ն)

Հայաստանի
Հանրապետության
կառավարության
աշխատակազմի
ղեկավար

Դ. Սարգսյան

Հ Ա Տ Ա Կ Ա Գ Ի Ծ

ՀԱԼԻՁՈՐ ԳՅՈՒՂԱԿԱՆ ՀԱՄԱՅՆՔԻ ՎԱՐՉԱԿԱՆ ՍԱՀՄԱՆՈՒՄ ԱՌԱՆՁՆԱՑՎԱԾ
ՔԱՂԱՔԱՇԻՆԱԿԱՆ ԳՈՐԾՈՒՆԵՈՒԹՅԱՆ ՀԱՏՈՒԿ ԿԱՐԳԱՎՈՐՄԱՆ ՕԲՅԵԿՏԻ ՏԱՐԱԾՔԻ

(ՀԱՎԵԼՎԱԾԸ ԽՍԲ. 04.11.10 N 1723-Ն)

Հայաստանի
Հանրապետության
կառավարության
աշխատակազմի
ղեկավար

Դ. Սարգսյան

[Հավելված N 9.1](#)
[ՀՀ կառավարության 2009 թվականի](#)
[հունիսի 26-ի N 728-Ն որոշման](#)

Հ Ա Տ Ա Կ Ա Գ Ի Ծ

ՎԱՅՔԻ ՔԱՂԱՔԱՅԻՆ ՀԱՄԱՅՆՔԻ ՊԱՍԿԵՎԻԶԻ ԿԱՄՐՁԻ ՀԱՐԱԿԻՑ ՏԱՐԱԾՔՈՒՄ
ԱՌԱՆՁՆԱՑՎԱԾ ՔԱՂԱՔԱՇԻՆԱԿԱՆ ԳՈՐԾՈՒՆԵՈՒԹՅԱՆ ՀԱՏՈՒԿ ԿԱՐԳԱՎՈՐՄԱՆ
ՕԲՅԵԿՏԻ ՏԱՐԱԾՔԻ
(Հավելվածը լրաց. 09.09.10 N 1177-Ն)

Հայաստանի
Հանրապետության
կառավարության
աշխատակազմի
ղեկավար

Դ. Սարգսյան

Հավելված N 10
ՀՀ կառավարության 2009 թվականի
հունիսի 26-ի N 728-Ն որոշման

Մ Ի Ջ Ո Ց Ա Ռ ՈՒ Մ Ն Ե Ր

ՔԱՂԱՔԱՇԻՆԱԿԱՆ ԳՈՐԾՈՒՆԵՈՒԹՅԱՆ ՀԱՏՈՒԿ ԿԱՐԳԱՎՈՐՄԱՆ ՕԲՅԵԿՏՆԵՐԻ ՔԱՂԱՔԱՇԻՆԱԿԱՆ ՓԱՍՏԱԹՂԹԵՐԻ ՄՇԱԿՄԱՆ

N N ը/ կ	Բնակավայրը (համայնքը)	Հատուկ կարգավորման օբյեկտի (օբյեկտի) բնութագիրը	Տարածք ը (հա)	Հատուկ կարգավորման նպատակը	Հատուկ կարգավորման օբյեկտի քաղաքաշինակա ն փաստաթղթերի մշակման և քաղաքաշինակա ն պլանավորման միջոցառումները
1	2	3	4	5	6
	քաղ. Գյումրի	Ներառում է՝ 1.2.3-«Կումայրի» արգելոցի պահպանման գոտիները 4.5.6-համաքաղաքային կանաչ գոտիները	7937.3 որից՝ 3894.0 2976.0 50.0	բնակավայրի կայուն զարգացում, պատմամշակութային ն և քաղաքաշինական միջավայրի վերականգնում,	գոտնորման ու կառուցապատմա ն նախագծեր և քաղաքաշինակա ն հայեցակարգեր, քաղաքաշինակա

		7-տեխնոպարկի գոտին	548.0	պահպանում և զարգացում	և կանոնադրությու ն, ներդրումային ծրագրեր
		8-ազատ տնտեսական գոտին	420.0		
		9-շրջանցող ավտոմայրուղու գոտին	49.3		
		10-«Մուշ-2» բնակելի թաղամասը			
2.	քաղ. Վանաձոր	ներառում է՝	232.3 որից՝	բնակավայրի կայուն զարգացում, տուրիզմի և հանգստի կազմակերպման ենթակառուցվածքնե րի զարգացում	գլխավոր հատակագիծ, գոտնորման և կառուցապատմա ն նախագծեր, լանդշաֆտի պահպանության, կառավարման և պլանավորման նախագծեր, քաղաքաշինակա ն կանոնադրությու
		կենտրոնական գոտին	128.2		
		տուրիզմի և հանգստի գոտին ձմեռային հանգստի գոտին	84.1 20.0		

					ն, ներդրումային ծրագրեր
3.	քաղ. Դիլիջան	ներառում է՝	617.2 որից՝	բնակավայրի կայուն զարգացում, քաղաքաշինական միջավայրի վերականգնում, տուրիզմի և հանգստի կազմակերպման ենթակառուցվածքների զարգացում	գոտնորման և կառուցապատման նախագծեր, քաղաքաշինական և ներդրումային հայեցակարգեր, լանդշաֆտի պահպանության, կառավարման և պլանավորման նախագծեր, բնակավայրի քաղաքաշինական կանոնադրություն
		1- հարավային գոտին (հատվածը)	64.0		
		2- կենտրոնական գոտին	64.0		
		3- արևմտյան գոտին	26.6		
		4- հարավ-արևմտյան գոտին	26.6		
		5- հարավ-արևելյան գոտին	210.0		
		6- արևելյան գոտին	226.0		
4.	քաղ. Ջերմուկ	ներառում է՝	2048.18	բնակավայրի կայուն զարգացում, զբոսաշրջության, հանգստի և բուժման	գոտնորման և կառուցապատման նախագծեր, քաղաքաշինական
		●Կեչուտի ջրամբարի գոտին			
		●Արփա գետի կիրճի ամբողջ երկարությամբ ձգվող			

		<p>ռեկրեացիոն գոտին</p> <ul style="list-style-type: none"> ● Ջերմուկ բնակավայրը <p>բնակավայրը շրջապատող բնական լանդշաֆտը</p>		<p>համար անհրաժեշտ ենթակառուցվածքների ստեղծում և զարգացում</p>	<p>ն և ներդրումային հայեցակարգեր, լանդշաֆտի պահպանության, կառավարման և պլանավորման նախագծեր, քաղաքաշինական կանոնադրություն, ներդրումային ծրագրեր</p>
5.	քաղ. Վաղարշապատ	<p>ներառում է՝</p> <ul style="list-style-type: none"> ● պատմամշակութային հուշարձանների պահպանության և կառուցապատման կարգավորման գոտին ● միջպետական ավտոմայրուղու գոտին ● «Զվարթնոց» համալիրի գոտին 	<p>316.0 որից՝ 227.0 71.0 18.0</p>	<p>բնակավայրի կայուն զարգացում, պատմամշակութային և քաղաքաշինական միջավայրի վերականգնում և զարգացում, կառուցապատման կանոնակարգում,</p>	<p>քաղաքաշինական և ներդրումային հայեցակարգեր, գոտնորման և կառուցապատման նախագծեր, քաղաքաշինական կանոնադրություն</p>

				տուրիզմի զարգացման ենթակառուցվածքնե րի ստեղծում	ն, ներդրումային ծրագրեր
6.	քաղ. Աշտարակ	ներառում է՝ Քասախ գետի կիրճը և քաղաքի կենտրոնական գոտին	368.0	բնակավայրի կայուն զարգացում, պատմամշակութայի ն և քաղաքաշինական միջավայրի վերականգնում և զարգացում, լանդշաֆտի պահպանություն և զարգացում	գլխավոր հատակագիծ, գոտնորման և կառուցապատմա ն նախագծեր, լանդշաֆտի պահպանության, կառավարման և պլանավորման նախագծեր, քաղաքաշինակա ն կանոնադրությու ն, ներդրումային ծրագրեր
7.	քաղ. Գորիս	ներառում է՝ ● քաղաքի ատմական կենտրոնը ● քաղաքի հարավ-արևելյան	403.5 որից՝	բնակավայրի կայուն զարգացում, պատմական միջավայրի	գոտնորման և կառուցապատմա ն նախագծեր, լանդշաֆտի

	<p>հատվածի երեք բնակելի թաղամասերը</p> <ul style="list-style-type: none"> • Վարարակն գետի հովիտը «Թոզ-կապ» թաղամասը <p>Երևան-Գորիս միջպետական ավտոմայրուղին Տաթևի վանական համալիրին միացնող ավտոճանապարհին հարող տարածքը</p>	<p>287.0</p> <p>116.5</p>	<p>վերականգնում, հանգստի կազմակերպում, բնական լանդշաֆտի պահպանություն և պլանավորում</p>	<p>պահպանության, կառավարման և պլանավորման նախագծեր, ներդրումային ծրագրեր, քաղաքաշինական կանոնադրություն</p>
8. Տաթևի համայնք	<p>ներառում է՝</p> <ul style="list-style-type: none"> • բնակավայրի զարգացման, պատմաճարտարապետական հուշարձանների (այդ թվում՝ Տաթևի համալիր) և շրջակա լանդշաֆտի պահպանման և տուրիստական գոտիները • պատմաճարտարապետական հուշարձանների («Տաթևի մեծ անապատ» վանական համալիր, «սատանի 	<p>435.0</p> <p>269.0</p> <p>126.0</p> <p>40.0</p>	<p>բնակավայրի կայուն զարգացում, պատմամշակութային և քաղաքաշինական միջավայրի վերականգնում և զարգացում, լանդշաֆտի պահպանություն և զարգացում</p>	<p>քաղաքաշինական և ներդրումային հայեցակարգեր, գոտևորման և կառուցապատման նախագծեր, լանդշաֆտի պահպանության, կառավարման և պլանավորման նախագծեր,</p>

		կամուրջ», Ցաքուրթի եկեղեցի) և շրջակա լանդշաֆտի պահպանման գոտիները • Շինուհայր-Տաթև ավտոմոբիլային ճանապարհին հարող տարածքները			ներդրումային ծրագրեր, քաղաքաշինակա ն կանոնադրությու ն
9.	Հալիձորի համայնք	• ներառում է՝ բնակավայրից հյուսիս գտնվող սարավանդի գյուղատնտեսական հողատարածքները • Շինուհայր-Տաթև ավտոմոբիլային ճանապարհին հարող տարածքները	326.2 300.0 26.2	բնական լանդշաֆտի պահպանություն, զբոսաշրջային կենտրոնի ստեղծում	տարածքի գոտնորման և կառուցապատմա ն նախագծեր, ներդրումային ծրագրեր
10.	քաղ. Վայք	ներառում է. • Պասկևիչի կամրջին հարակից տարածքը • Երևան - Մեղրի միջպետական ավտոմայրուղուց դեպի Արփայի կիրճ և կիրճին	7.8	բնակավայրի կայուն զարգացում, պատմամշակութայի ն հուշարձանի վերականգնում, լանդշաֆտի պահպանություն,	գոտնորման և կառուցապատմա ն նախագծեր, ներդրումային ծրագրեր

		հարող բարձրադիր գոտին		զբոսաշրջային կենտրոնի ստեղծում, կառուցապատման կանոնակարգում	
11.	գյուղ Շինուհայր	ներառում է՝ • Շինուհայր-Տաթև ավտոմոբիլային ճանապարհին հարող տարածքները	51.7	բնակավայրի կայուն զարգացում, պատմական միջավայրի վերականգնում, հանգստի կազմակերպում, բնական լանդշաֆտի պահպանություն և պլանավորում	գոտնորման և կառուցապատման նախագծեր, լանդշաֆտի պահպանության, կառավարման և պլանավորման նախագծեր, ներդրումային ծրագրեր, քաղաքաշինական կանոնադրություն
12.	քաղ. Սպիտակ	ներառում է՝ «Վարպետաց» թաղամասի տարածքը և պարագծով դրան հարող 45.0-ից մինչև 105.0 մետր լայնությամբ կառուցապատ-	59.8	Վարպետաց թաղամասի և թաղամասին հարող տարածքային հատվածի	կառուցապատման նախագծեր

	ման կանոնակարգման գոտին		կառուցապատման կանոնակարգում	
--	----------------------------	--	--------------------------------	--

(Հավելվածը լրաց. 09.09.10 N 1177-Ն, փոփ. 04.11.10 N 1410-Ն, խմբ. 04.11.10 N 1411-Ն, խմբ., լրաց. 04.11.10 N 1723-Ն, լրաց, փոփ. 04.07.12 N 864-Ն)

[Հավելված N 11](#)
[ՀՀ կառավարության 2009 թվականի](#)
[հունիսի 26-ի N 728-Ն որոշման](#)

Հ Ա Տ Ա Կ Ա Գ Ի Ծ

**ՇԻՆՈՒՀԱՅՐ ԳՅՈՒՂԱԿԱՆ ՀԱՄԱՅՆՔԻ ՎԱՐՉԱԿԱՆ ՍԱՀՄԱՆՈՒՄ ԱՌԱՆՁՆԱՑՎԱԾ՝
ՔԱՂԱՔԱՇԻՆԱԿԱՆ ԳՈՐԾՈՒՆԵՈՒԹՅԱՆ ՀԱՏՈՒԿ ԿԱՐԳԱՎՈՐՄԱՆ ՕԲՅԵԿՏԻ
ՏԱՐԱԾՔԻ**

(Հավելվածը լրաց. 04.11.10 N 1723-Ն)

Հայաստանի Հանրապետության
կառավարության աշխատակազմի
ղեկավար

Դ. Սարգսյան

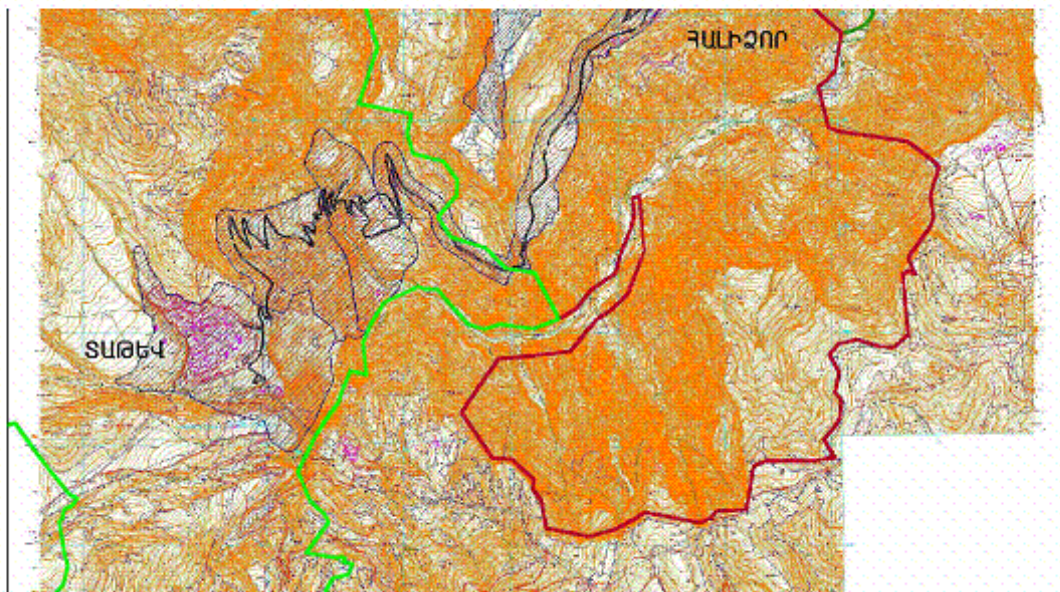
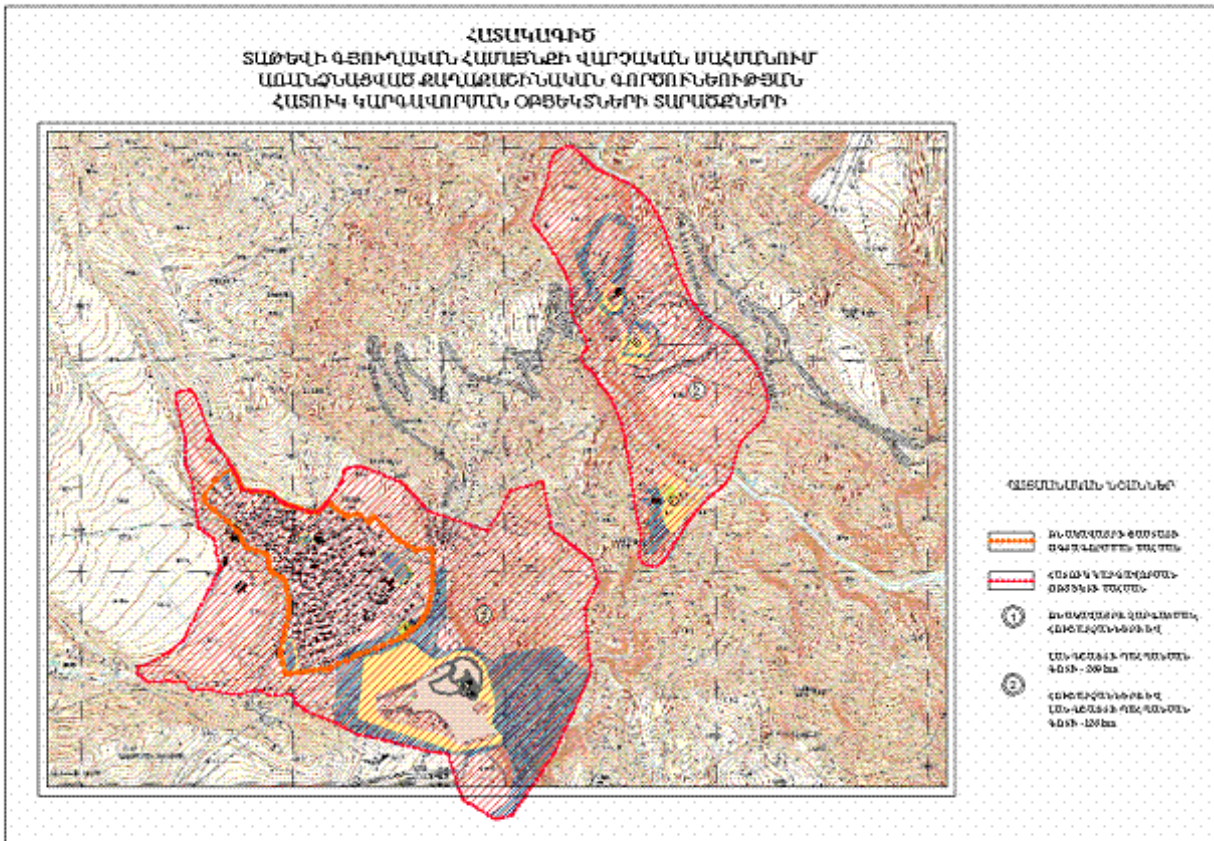
Հ Ա Տ Ա Կ Ա Գ Ի Ծ

ՍՊԻՏԱԿ ՔԱՂԱՔԱՅԻՆ ՀԱՄԱՅՆՔԻ ՎԱՐՉԱԿԱՆ ՍԱՀՄԱՆՈՒՄ ԱՌԱՆՁՆԱՑՎԱԾ
ՎԱՐՊԵՏԱՑ ԹԱՂԱՄԱՍԻ ՔԱՂԱՔԱՇԻՆԱԿԱՆ ԳՈՐԾՈՒՆԵՈՒԹՅԱՆ ՀԱՏՈՒԿ
ԿԱՐԳԱՎՈՐՄԱՆ ՕԲՅԵԿՏԻ ՏԱՐԱԾՔԻ
(*Հավելվածը լրաց. 04.07.12 N 864-Ն*)

Ծանոթագրություն. Հատուկ կարգավորման օբյեկտների տարածքներում գործում են մինչև
այդ մշակված և այդ տարածքներն ընդգրկող գոտևորման նախագծերը:

Հայաստանի
Հանրապետության
կառավարության
աշխատակազմի
ղեկավար

Դ. Սարգսյան



ՊԱՅՄԱՆԱԿԱՆ ՆՇԱՆՆԵՐ

- ՀԱՏՈՒԿ ԿԱՐԳԱՎՈՐՄԱՆ
ՕԲՅԵԿՏԻ ԱՄՅԱՆԱԳԻՇ
- ՀԱՏՈՒԿ ԿԱՐԳԱՎՈՐՄԱՆ
ՕԲՅԵԿՏԻ ՏԱՐԱՇՔՆԵՐ 996.0 ՀԱ

Հայաստանի Հանրապետության
 կառավարության աշխատակազմի
 ղեկավար

Դ. Սարգսյան

